



# CARE

EXPERIENCE

DNA



## “Chiunque tu sia, chiunque tu voglia essere”

non è solo un claim, ma una filosofia che guida ogni nostra azione. **Crediamo che la bellezza sia un viaggio personale**, un'espressione della propria identità e unicità.

I nostri prodotti sono creati per abbracciare tutte le diversità, offrendo a ogni individuo la possibilità di **esprimere sé stesso senza limiti**.

Che tu stia cercando di mantenere uno stile classico o di sperimentare con nuove tendenze, vogliamo che ogni persona si senta **libera di esplorare e di essere sé stessa**, con la sicurezza di utilizzare prodotti di alta qualità che rispettino e valorizzino la loro bellezza autentica.



Scegli la nostra nuova linea care e scopri un nuovo modo di prendersi cura dei capelli, unendo tradizione, innovazione e sostenibilità.

**Perché la bellezza DNA nasce dalla natura e dall'eccellenza italiana.**

CARE  
EXPERIENCE



[dnageneration.it](https://dnageneration.it)



# DNA

## L'ESSENZA DELLA NOSTRA FILOSOFIA

Il nostro DNA è ciò che ci definisce. Proprio come l'acido desossiribonucleico codifica le informazioni genetiche, i nostri valori e la nostra missione sono intrecciati nel tessuto di ogni prodotto che creiamo.

**Siamo qui per trasmettere e celebrare la bellezza in tutte le sue forme, rispettando e valorizzando l'unicità di ogni persona.**

Con i nostri prodotti, vogliamo offrirti non solo risultati visibili, ma anche la consapevolezza di utilizzare qualcosa di speciale, pensato con cura e passione per chiunque tu sia e chiunque tu voglia essere.

### ■ SALON EXCLUSIVE

## L'unicità della professionalità

I nostri prodotti sono disponibili esclusivamente presso **saloni di bellezza selezionati**, garantendo un alto livello di professionalità. Questa scelta strategica permette di offrire ai vostri clienti un'esperienza unica e personalizzata. La distribuzione dei nostri prodotti è riservata ai professionisti del settore, assicurando così una **qualità superiore e risultati eccellenti** che non possono essere replicati altrove. Desideriamo che ogni visita al vostro salone si trasformi in un'occasione speciale, dove la cura dei capelli diventa **un'esperienza di lusso** e attenzione dedicata.



### ■ QUALITÀ E PERFORMANCE

## Un impegno concreto

La qualità è il cuore pulsante di tutto ciò che facciamo. Utilizziamo **materie prime naturali** e ci impegniamo a rispettare l'ambiente, garantendo che ogni prodotto sia non solo efficace, ma anche sostenibile. La funzionalità e la performance dei nostri prodotti sono pensate per soddisfare le richieste di bellezza più esigenti, offrendo ogni volta risultati straordinari.





# CARE EXPERIENCE

## UN NUOVO MODO DI PRENDERSI CURA DEI CAPELLI

Immagina un prodotto che unisca tradizione e innovazione, creato per esaltare la bellezza dei capelli e renderli irresistibili. Questa linea rappresenta il punto d'incontro tra chi sei e chi desideri essere.

### L'ECCELLENZA ITALIANA IN OGNI GOCCIA

Care Experience utilizza acqua osmotica, un'acqua filtrata dalle impurità che garantisce una maggiore protezione dei capelli e del cuoio capelluto.

### INGREDIENTI NATURALI PER UNA BELLEZZA AUTENTICA

I nostri prodotti sono ricchi di **attivi di origine naturale**, come fitocomplessi di estratti naturali spesso biologici e oli vegetali. Gli ingredienti sono scelti per la loro efficacia e sicurezza, per garantire **formulazioni trasparenti e prive di sostanze chimiche** potenzialmente dannose.



### UN IMPEGNO CONCRETO VERSO LA SOSTENIBILITÀ

La nostra azienda ha a cuore la sostenibilità ambientale. Per questo, abbiamo scelto **bottiglie riciclabili**, progettate per ridurre al minimo l'uso di plastica. Invece delle etichette tradizionali, utilizziamo serigrafie con **inchiostri ecologici** per facilitare il processo di riciclo. Inoltre, i materiali sviluppati derivano da **carta certificata FSC**. Anche questa brochure è stampata su carta riciclata, nel rispetto del nostro impegno per l'ambiente.

### UN'ESPERIENZA SENSORIALE COMPLETA

Le nostre fragranze naturali e piacevoli arricchiscono l'esperienza sensoriale dell'uso del prodotto, creando momenti di **piacere e benessere sia a casa che in salone**. Il nostro approccio integrato si basa su emozioni, valori condivisi e autenticità, creando connessioni autentiche e un'esperienza ricca e coinvolgente. Offriamo non solo funzionalità, ma anche un senso di lusso e benessere: **esperienze, più che semplici prodotti**.







oiling

## Experience sublimante

Olio secco da massaggio pre-trattamento pensato per accompagnare i rituali di benessere in salone, preparando cute e capelli ai trattamenti successivi.

Applicato sul cuoio capelluto, dona una sensazione di comfort immediato e contribuisce a mantenere l'equilibrio cutaneo. Favorisce la microcircolazione grazie al gesto del massaggio, e restituisce morbidezza e lucentezza ai capelli. Utilizzato sulle lunghezze, completa l'esperienza con un'azione nutriente che lascia i capelli più morbidi, setosi e visibilmente curati.

### INGREDIENTI

Alla base della formula, un mix di oli fermentati di origine vegetale — **argan, camelia, tè verde, mandorla e girasole** — noti per la loro efficacia nutriente, elasticizzante e antiossidante. Questa combinazione assicura nutrimento senza residui oleosi, lasciando cute e capelli più morbidi, luminosi e protetti.

A completare la formula, un complesso riequilibrante a base di **manuka, magnolia e pepe nero**, che contribuisce al benessere del cuoio capelluto. L'estratto di **Zanthoxylum** apporta un'azione lenitiva utile a ridurre le sensazioni di disagio e a rendere il massaggio un momento di comfort e distensione.



oiling



Formato disponibile

50 ml

DNA





Per **tutti i tipi di cuoio capelluto**, salvo valutazione in presenza di sebo marcato o irritazioni evidenti.



## PIRAMIDE OLFATTIVA

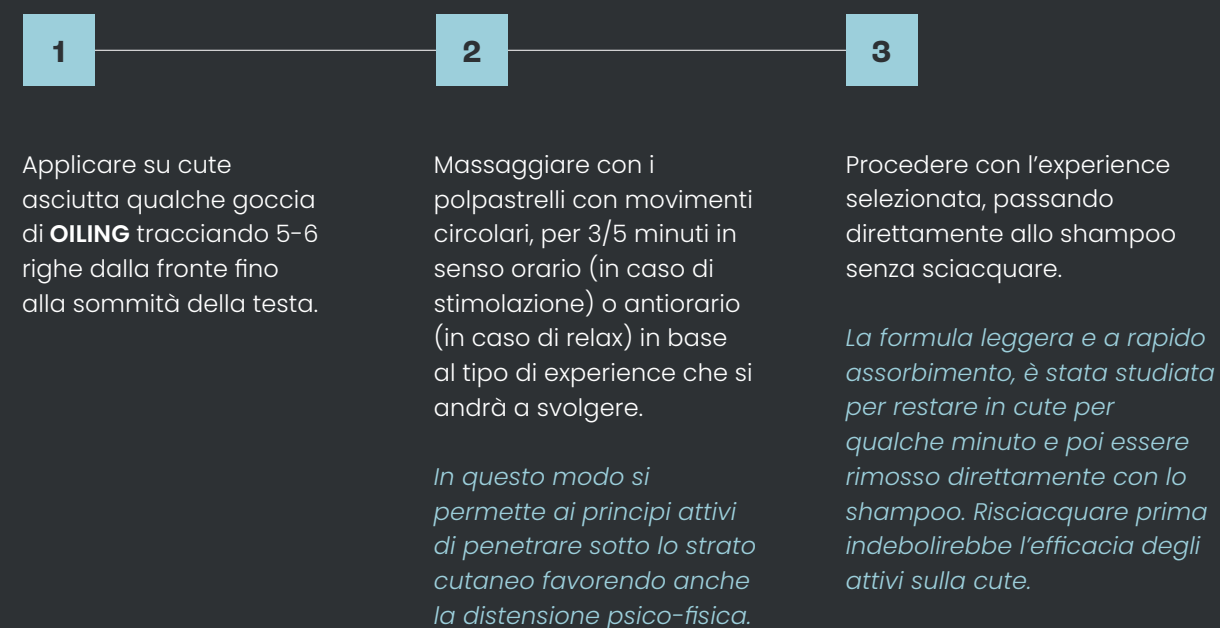
**Note di testa**  
Timo, Eucalipto

**Note di cuore**  
Note Legnose, Muschio

**Note di fondo**  
Mughetto,  
Bouquet Aromatico

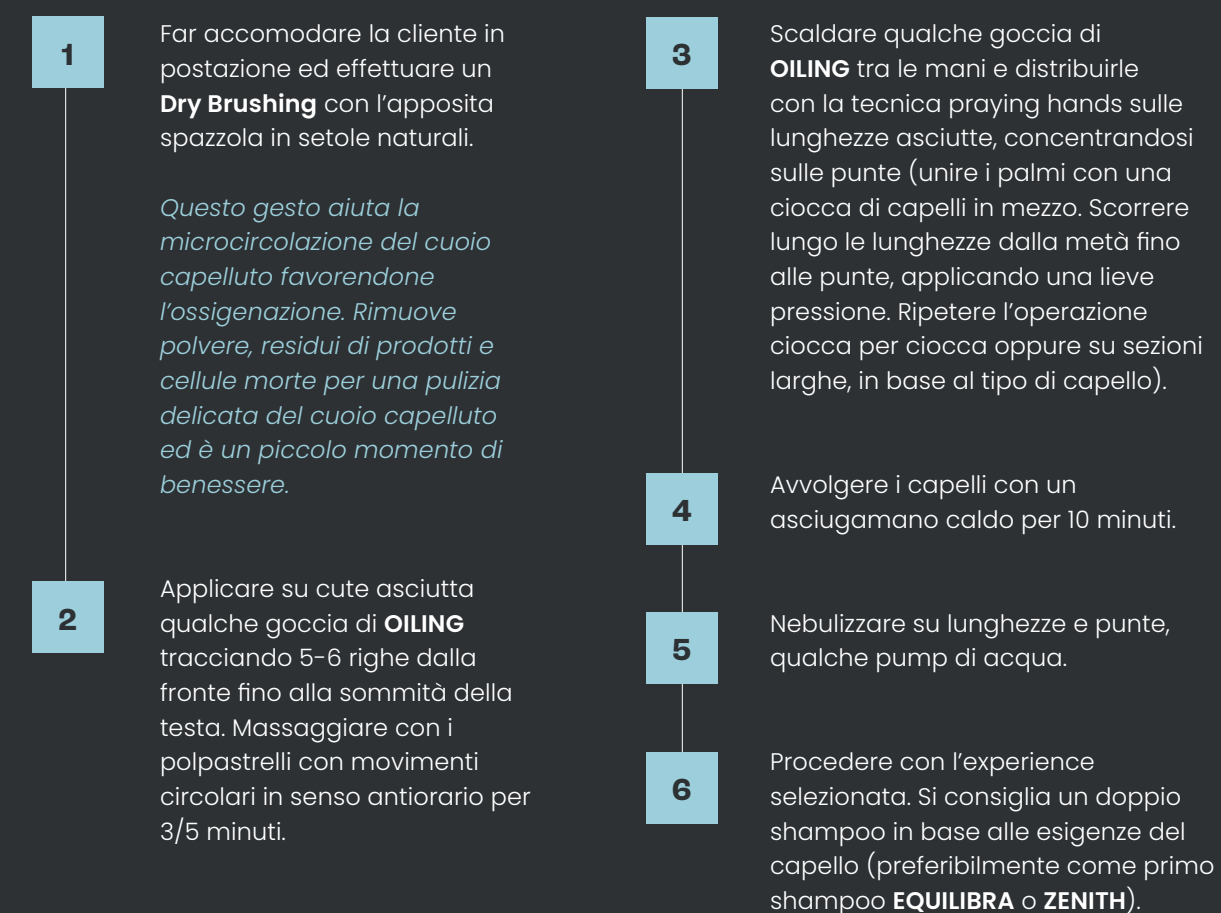
## oiling start EXPERIENCE

La start Experience è un PRE-CARE che può essere utilizzata prima di tutte le experience DNA (su Detox Experience utilizzarla solo in caso di cute molto secca, sensibile o desquamata).



## oiling EXPERIENCE

Oiling Experience rigenera la cute e nutre le lunghezze con un tocco glow, lasciando i capelli leggeri, luminosi e visibilmente più sani. Ideale dopo periodi di stress o semplicemente per regalare una coccola profonda a cute e capelli spenti, appesantiti da smog e styling.



# detox



## Experience detossinante

Detox Fango è un impacco ammorbidente, nutriente e remineralizzante che contribuisce a mantenere la cute morbida e capelli lucenti e vitali.

### INGREDIENTI

La formulazione è arricchita con **oli essenziali di menta piperita ed eucalipto** che hanno proprietà rinfrescanti e lenitive, oltre agli estratti di **calendula, tè verde, tea tree e fieno** che vantano un'azione emolliente, riequilibrante e antiossidante.

Gli estratti di **alghe e argilla** lavorano insieme per purificare il cuoio capelluto, mentre gli oli essenziali di **eucalipto e menta piperita** offrono una sensazione di freschezza e benessere. Gli estratti di **calendula e tè verde** leniscono e proteggono, rendendo i capelli morbidi e setosi.



Formato disponibile

250 ml

### PIRAMIDE OLFATTIVA

La formulazione non contiene profumazioni aggiuntive: la fragranza mentolata e leggermente balsamica percepita è data dalla presenza degli oli essenziali di menta ed eucalipto.

## detox EXPERIENCE

1

Far accomodare la cliente in postazione lavoro, appoggiare il palmo della mano sull'orecchio sinistro e sorreggere il capo facendo inclinare lievemente la testa.

2

Partendo dalle spalle applicare una leggera pressione ruotando il pollice in senso orario per 3 volte partendo dal muscolo della spalla risalendo fino al collo con una distanza di circa 3 cm l'uno dall'altro per un totale di 5 punti.

3

Accompagnare la cliente ad inclinare il collo dall'altra parte sorreggendo il capo con l'altra mano. Ripetere il punto 2 dall'altro lato.

4

Proseguire con il massaggio dello scalpo: posizionare pollice ed indice delle mani in modo da formare gli angoli di un quadrato in posizione frontale centrale della testa. Spingere pollici e indici con la stessa pressione verso il centro e l'esterno scollando la cute e ammorbidendola. Proseguire verso l'occipite della testa (prima della nuca).

5

Ripetere l'operazione spostandosi verso sinistra e poi verso destra.

6

Effettuare uno scarico vibratorio dalla cute verso le lunghezze.

7

Con il pollice fare una pressione fissa appena sotto le clavicole e porto in scarico lungo le braccia.

*Da un punto di vista funzionale questo tipo di massaggio migliora la circolazione sanguigna arteriosa e venosa, incrementando l'afflusso di sangue alla cute e facilitando al contempo l'eliminazione delle tossine. Non è consigliato su una cute infiammata (eccesso sebo, sudorazione...)*

8

Applicare con un pennello sulla cute il **DETOX Fango** con sezioni a raggiera. Se necessario distribuirlo anche sulle lunghezze.

9

Lasciare in posa 5-10 minuti.

10

Portare la cliente al lavaggio, emulsionare il prodotto massaggiando in senso orario la cute. Sciacquare.

11

Procedere con l'**EXPERIENCE DNA** in base alle esigenze della cliente.



La temperatura ottimale dell'acqua dovrà essere neutra: né calda, né fredda.

# DNA





**E**quilibra

## Shampoo riequilibrante

Shampoo formulato per cute che presenta impurità, desquamazione o produzione eccessiva di sebo. Deterge con delicatezza, favorendo una sensazione di leggerezza e freschezza sui capelli e contribuendo a riequilibrare il cuoio capelluto. La sua formula aiuta a mantenere un ambiente favorevole al microbiota cutaneo, contribuendo a migliorare l'aspetto della forfora e ad alleviare eventuali sensazioni di prurito.



### Formati disponibili

1000 ml  
300 ml  
50 ml

DNA

equilibra





Per capelli che si appesantiscono facilmente o appaiono spenti alla radice. Ideale in caso di **cuoio capelluto con impurità, forfora o sebo in eccesso**. Può essere utilizzato anche in presenza di una sola delle due condizioni.

## PIRAMIDE OLFATTIVA

**Note di testa**  
Timo, Eucalipto

**Note di cuore**  
Note Legnose, Muschio

**Note di fondo**  
Mughetto,  
Bouquet Aromatico

## INGREDIENTI

La formula contiene una combinazione mirata di attivi di origine naturale.

L'**estratto di corteccia di Ziziphus joazeiro** è noto per la sua azione purificante e contribuisce a migliorare l'aspetto del cuoio capelluto con forfora. Il **fermentato di Lactococcus**, attivo di nuova generazione, sostiene l'equilibrio del microbiota del cuoio capelluto.

**Manuka, magnolia e pepe nero** lavorano in sinergia per contribuire al comfort del cuoio capelluto, anche in presenza di sebo visibile. **Vite rossa, zenzero e boswellia** completano l'azione riequilibrante, favorendo una detersione efficace ma non aggressiva.

## equilibra EXPERIENCE

Equilibra Experience purifica la cute e dona una sensazione di leggerezza e freschezza ai capelli. Ideale in presenza di impurità, desquamazione, sebo in eccesso o per riequilibrare la cute dopo periodi di stress o cambi di stagione. Aiuta a migliorare l'aspetto della forfora e ad alleviare prurito e fastidi cutanei, favorendo un ambiente sano per il cuoio capelluto.

1

Su cute asciutta, applicare qualche goccia di **OILING** tracciando 5-6 righe dalla fronte fino alla sommità della testa. Massaggiare con i polpastrelli con movimenti circolari (in senso orario), partendo dall'attaccatura e risalendo verso la zona della corona. Ripetere il massaggio anche sui lati e nella parte alta della nuca. Lasciare in posa 5 minuti. Non sciacquare.

2

Emulsionare qualche pump di **EQUILIBRA SHAMPOO** e massaggiare la cute con i polpastrelli in senso antiorario proseguendo poi sulle lunghezze dei capelli. Sciacquare. Ripetere se necessario.

3

Distribuire su lunghezze e punte qualche pump di **CREAM DNA** in base alla necessità. Massaggiare le lunghezze dalla base verso le punte per due minuti. Risciacquare abbondantemente.

4

Avvolgere i capelli con un turbante e procedere con lo styling desiderato.

equilibra

DNA





## Shampoo Fortificante

Zenith Shampoo è il trattamento ideale per chi desidera una cute leggera, pulita e attiva. La sua formula deterge in profondità senza aggredire, stimola il cuoio capelluto e favorisce una piacevole sensazione di freschezza. Utilizzato con costanza, aiuta a creare le condizioni ottimali per una cute più equilibrata e capelli visibilmente più tonici e vitali.



### Formati disponibili

1000 ml  
300 ml  
50 ml



Perfetto per chi ha una cute spenta, affaticata o che si appesantisce facilmente. Consigliato in presenza di capelli fini o privi di tono, oppure come primo step in protocolli di purificazione e rivitalizzazione del cuoio capelluto.

## INGREDIENTI

Il **Ganoderma lucidum fermentato** è noto per la sua azione riequilibrante e protettiva sul microbiota cutaneo.

L'**estratto fermentato di ginseng**, il **Lactococcus ferment lysate** e l'**estratto di capsico** supportano l'attività fisiologica della cute e contribuiscono al suo benessere complessivo.

Completano la formula oli ed estratti botanici selezionati – tra cui **menta piperita, pepe nero, zenzero, rosmarino, manuka e magnolia** – che agiscono in sinergia per favorire una detersione profonda e una sensazione di stimolazione e leggerezza.

## PIRAMIDE OLFATTIVA

### Note di testa

Aromatica fresca mentolata

### Note di cuore

Aromatica fresca canforacea con note aromatiche di lavanda

### Note di fondo

Speziate dove spiccano le note piccanti di pepe nero e zenzero

zenith

## zenith EXPERIENCE

1

Dopo aver bagnato i capelli, versare sul palmo della mano qualche pump di **ZENITH SHAMPOO** e massaggiare la cute con i polpastrelli in senso orario proseguendo poi sulle lunghezze dei capelli. Sciacquare. Ripetere se necessario.

2

Distribuire su lunghezze e punte qualche pump di **CREAM DNA** in base alla necessità. Massaggiare le lunghezze dalla base verso le punte per due minuti. Risciacquare abbondantemente.

3

Avvolgere i capelli con un turbante e procedere con lo styling desiderato.



La temperatura ottimale dell'acqua dovrà essere neutra: né calda, né fredda.

DNA





## Experience energizzante

Vigor è la linea formulata per capelli che appaiono più fragili o assottigliati durante periodi di stress o cambi di stagione. Aiuta a mantenere il cuoio capelluto in equilibrio, contribuendo al benessere della fibra capillare e rendendo i capelli visibilmente più tonici e corposi.



### SHAMPOO

Deterge delicatamente rispettando l'equilibrio del cuoio capelluto e preparandolo all'applicazione della lozione. Favorisce una sensazione di freschezza e leggerezza, contribuendo a stimolare la microcircolazione e a creare un ambiente sano per il benessere della fibra.

#### Formati disponibili

1000 ml  
300 ml  
50 ml



### LOTION

Lozione a rapido assorbimento che completa la routine energizzante agendo sul cuoio capelluto. L'uso costante aiuta a sostenere i capelli nei periodi in cui appaiono più sottili, fragili o ridotti in densità. Dona una sensazione di freschezza e vitalità, senza appesantire, per una sensazione di leggerezza che dura nel tempo.

#### Formati disponibili

100 ml



Ideale per capelli  
che appaiono più  
sottili, fragili o privi  
di corpo, anche in  
caso di squilibri del  
cuoio capelluto.

## INGREDIENTI

La linea Vigor è formulata con attivi cosmetici selezionati per sostenere le funzioni fisiologiche del cuoio capelluto e migliorare la qualità visiva dei capelli alla radice.

Nello shampoo, **Ganoderma lucidum fermentato**, **ginseng** e **mentolo** offrono un effetto stimolante e rinfrescante. Il **complesso vitaminico** con biotina, niacina e panthenol aiuta a rinforzare la fibra e mantenerla idratata. Nella lozione, gli stessi attivi sono affiancati da AnaGain™ (estratto di germogli di pisello), noto in ambito cosmetico per il suo effetto rivitalizzante sul cuoio capelluto.

Completano la formula **estratti vegetali di ortica, bardana, aloe, camomilla, tè verde e salvia**, che contribuiscono a mantenere la cute idratata, protetta e in equilibrio.

## PIRAMIDE OLFATTIVA

La formulazione non contiene profumazioni aggiuntive: la fragranza è data dal mentolo.

vigor

## vigor home EXPERIENCE

La Vigor Home Experience è un gesto di costanza e consapevolezza: aiuta a prolungare gli effetti del trattamento ricevuto in salone, stimola il bulbo pilifero e sostiene la vitalità del capello giorno dopo giorno. Bastano pochi minuti per trasformare una routine in un momento di benessere.

1

Iniziare con un **Wake-up Touch** per attivare il microcircolo e risvegliare i tessuti: fare un tapping delicato con i polpastrelli su tutto il cuoio capelluto.

2

A capelli umidi versare sul palmo della mano qualche pump di **VIGOR SHAMPOO** e massaggiare la cute con i polpastrelli proseguendo poi sulle lunghezze dei capelli. Sciacquare. Ripetere se necessario.

3

Distribuire su lunghezze e punte qualche pump di **CREAM DNA** in base alla necessità. Massaggiare le lunghezze dalla base verso le punte per due minuti. Risciacquare abbondantemente.

4

Tamponare i capelli e nebulizzare qualche pump di **VIGOR LOTION** sulla cute premendo dolcemente con indice e medio per aiutare l'assorbimento.

**FREQUENZA CONSIGLIATA:**  
2 volte a settimana per un effetto stimolante.

DNA



## vigor salon EXPERIENCE

Vigor Experience rinforza i capelli e dona una sensazione di tonicità e corposità immediata. Ideale nei periodi di stress o cambi di stagione, quando i capelli appaiono più fragili, sottili o indeboliti. Aiuta a riequilibrare la cute e a sostenere il benessere della fibra capillare, per una chioma più vitale, piena e resistente.

1

Iniziare con un **Wake-up Touch** per attivare il microcircolo e risvegliare i tessuti: fare un tapping delicato con i polpastrelli su tutto il cuoio capelluto.

2

Distribuire su cute asciutta qualche goccia di **OILING** tracciando 5-6 sezioni dalla fronte verso la sommità della testa ed eseguire un massaggio circolare (senso orario) usando i polpastrelli partendo dall'attaccatura e risalendo gradualmente verso la corona. Ripetere sui lati e parte superiore della nuca.

3

Prendere una ciocca di circa 5cm di diametro, avvolgerla attorno al dito indice (o medio) vicino alla radice e applicare una trazione delicata verso l'alto eseguendo una rotazione in senso orario. Rilasciare lentamente. Ripetere il movimento dove si desidera stimolare il bulbo.

4

Per intensificare l'effetto rilassante e avvolgente lasciare in posa con un asciugamano caldo per qualche minuto.

*Si permette così ai principi attivi di penetrare sotto lo strato cutaneo, stimolando il bulbo, preparando la cute al trattamento e creando un momento di relax e accoglienza sensoriale.*

5

Versare sul palmo della mano qualche pump di **VIGOR SHAMPOO** e massaggiare la cute con i polpastrelli in senso orario proseguendo poi sulle lunghezze dei capelli. Sciacquare. Ripetere se necessario.

6

Distribuire su lunghezze e punte qualche pump di **CREAM DNA** in base alla necessità. Massaggiare le lunghezze dalla base verso le punte per due minuti. Risciacquare abbondantemente.

7

Avvolgere i capelli con un turbante e portare la cliente in postazione.

8

Suddividere la testa in sezioni e nebulizzare qualche pump di **VIGOR LOTION** sulla cute premendo dolcemente con indice e medio per farla penetrare.

*La pressione localizzata aiuta a veicolare meglio l'attivo verso il bulbo pilifero.*

9

Prendere una ciocca di circa 5cm di diametro, avvolgerla attorno al dito indice (o medio) vicino alla radice ed eseguire 3 sequenze di trazioni seguite da rilascio. Ripetere il movimento dove si desidera stimolare il bulbo.

10

Effettuare uno scivolamento del cuoio capelluto con 4 dita piatte: mettere le mani simmetriche e scivolare lungo la cute come una carezza con una leggera pressione.

*Questo rilassa la cute e mobilita i tessuti profondi, stimolando la microcircolazione.*

11

Procedere con lo styling desiderato.



vigor

DNA





croma

## Experience protezione colore

Croma è il trattamento ideale per capelli colorati che previene lo sbiadimento e assicura un colore brillante e duraturo. Nutre intensamente i capelli, rendendoli più sani e splendenti.

croma



### SHAMPOO

Shampoo a pH leggermente acido che mantiene a lungo il colore dei capelli. Gli attivi specifici presenti compattano le cuticole migliorandone la lucentezza e rendendo le lunghezze morbide e brillanti.

#### Formati disponibili

1000 ml  
300 ml  
50 ml



### CREAM

Condizionante a pH leggermente acido che compatta le cuticole e mantiene a lungo la brillantezza e la tenuta del colore. Per capelli più morbidi, lucidi e sani dal colore lucente e vibrante.

#### Formati disponibili

1000 ml  
300 ml  
50 ml

DNA



## INGREDIENTI

Grazie al ricco fitocomplesso di estratti naturali, i tuoi capelli risplenderanno di nuova luce. Le **mele** del Trentino-Alto Adige, i **limoni** di Sicilia, le **bucce d'uva** biologica dell'Emilia-Romagna e la **crusca di grano** biologica della Pianura Padana lavorano insieme come potenti antiossidanti. Questi ingredienti migliorano la luminosità dei capelli con un effetto anticalcare e antisale marino, proteggendo e sigillando le cuticole per evitare che il colore sbiadisca.

L'estratto idrolizzato di **semi di lino**, combinato con le proteine del riso idrolizzate e l'**olio di ricino** idrogenato, creano uno scudo protettivo che aiuta a preservare la vivacità del colore. Questo potente mix riduce significativamente la fuoriuscita delle molecole di colore, ritardandone lo sbiadimento e sigillando i pigmenti all'interno della fibra capillare. Grazie alla tecnologia **Double Blocking System**, che opera su due livelli della fibra capillare, i tuoi capelli manterranno un colore intenso e vibrante più a lungo.

Perfetto per capelli **colorati** che tendono ad essere nel tempo più **fragili e facili a rompersi** mentre il colore perde lucentezza e le lunghezze si opacizzano.



## PIRAMIDE OLFATTIVA

### Note di testa

Note fiorite, agrumata, note erbacee, arancio

### Note di cuore

Vaniglia, patchouly, pesca, mela

### Note di fondo

Muschio bianco, legni dolci

croma



## croma EXPERIENCE

1

Dopo aver bagnato i capelli, versare sul palmo della mano qualche pump di **CROMA SHAMPOO** e massaggiare la cute con i polpastrelli in senso antiorario proseguendo poi sulle lunghezze dei capelli. Sciacquare. Ripetere se necessario.

2

Distribuire su lunghezze e punte qualche pump di **CROMA CREAM**. Massaggiare le lunghezze dalla base verso le punte per due minuti. Risciacquare abbondantemente.

3

Avvolgere i capelli con un turbante e procedere con lo styling desiderato.



La temperatura ottimale dell'acqua dovrà essere neutra: né calda, né fredda.

DNA





aqua

## Experience idratante

Aqua è il trattamento idratante e disciplinante che rafforza i capelli intervenendo nel ripristino dell'idratazione ottimale, donando elasticità e resistenza alla fibra capillare. Per capelli morbidi, definiti, luminosi e liberi dal crespo.

aqua



### SHAMPOO

La sua formula delicata deterge efficacemente senza aggredire, rafforzando e prevenendo la rottura dei capelli migliorandone l'elasticità e la resistenza. Inoltre, grazie agli estratti botanici calma e rigenera il cuoio capelluto, mentre gli oli essenziali naturali donano una piacevole e rinfrescante fragranza.

#### Formati disponibili

1000 ml  
300 ml  
50 ml



### CREAM

Aqua Cream idrata intensamente i capelli, rinforzandoli e donando una brillantezza naturale. Protegge i capelli dagli agenti esterni, migliorandone l'elasticità e riducendone la rottura. Capelli morbidi, definiti, setosi e visibilmente luminosi.

#### Formati disponibili

1000 ml  
250 ml  
50 ml

DNA



Ideale per **capelli secchi e crespi**, che mancano di idratazione ed elasticità naturale e tendono ad essere **opachi e ruvidi al tatto**.

## INGREDIENTI

Arricchito con **burro di karité** e **acido ialuronico** a basso peso molecolare, per un'idratazione ottimale che dona elasticità, morbidezza e lucentezza ai capelli.

Una ricca miscela di estratti vegetali di **aloe vera** fermentata, **betulla**, **camomilla**, **ortica**, **bardana**, **luppolo**, **salvia**, **camelia**, **provitamina B5**, **biotina** e **niacina** assicura il nutrimento del cuoio capelluto e dei capelli, fornendo idratazione, emollienza, protezione filmogena, eliminazione dei radicali liberi e attività antinfiammatoria.

## PIRAMIDE OLFATTIVA

### Note di testa

Bergamotto, lampone, litchi

### Note di cuore

Iris, gelsomino, fior di loto

### Note di fondo

Vaniglia, legno cedro, accordo gourmand

aqua



## aqua EXPERIENCE

1

Dopo aver bagnato i capelli, versare sul palmo della mano qualche pump di **AQUA SHAMPOO** e massaggiare la cute con i polpastrelli in senso antiorario proseguendo poi sulle lunghezze dei capelli. Sciacquare. Ripetere se necessario.

2

Distribuire su lunghezze e punte qualche pump di **AQUA CREAM**. Massaggiare le lunghezze dalla base verso le punte per due minuti. Risciacquare abbondantemente.

3

Avvolgere i capelli con un turbante e procedere con lo styling desiderato.



La temperatura ottimale dell'acqua dovrà essere neutra: né calda, né fredda.

DNA





## Experience ristrutturante

Deep Repair è il trattamento ristrutturante che interviene nel ripristino del benessere e del naturale aspetto di cute e capelli. Inverte il deterioramento dei capelli rinnovando la struttura e reintegrando i componenti fondamentali presenti all'interno degli stessi.

deep repair



### SHAMPOO

Repair Shampoo assicura una detersione delicata ma efficace che elimina le impurità, nutrendo e rinforzando la struttura capillare, donando vitalità e morbidezza. Gli estratti botanici lavorano in sinergia per idratare profondamente e proteggere dai danni quotidiani, mentre le proteine idrolizzate migliorano l'elasticità e la resistenza del capello.

#### Formati disponibili

- 1000 ml
- 300 ml
- 50 ml



### CREAM

Formulata per idratare e nutrire in profondità, Deep Repair Cream lascia i capelli incredibilmente morbidi e setosi al tatto. I principi attivi proteggono e rinforzano ogni ciocca, migliorando l'elasticità e riducendo la rottura.

#### Formati disponibili

- 1000 ml
- 250 ml
- 50 ml





Ideale per **capelli danneggiati** da trattamenti chimici, agenti esterni (smog, polveri sottili e raggi UV) e da strumenti meccanici a calore, **con doppie punte e lunghezze spente** e prive di corpo.

## INGREDIENTI

Le **proteine** idrolizzate di **riso** e di **canapa** rinforzano e riparano i capelli, migliorandone la resistenza e la lucentezza, mentre l'estratto di **semi di cardo mariano**, ricco di peptide, aiuta a prevenire la rottura, soprattutto nei capelli indeboliti, stabilizzando e riparando la cheratina nei capelli, rendendoli più forti, lucenti e morbidi. Il **burro di karité** ricco di vitamina E, A e Omega 3, dona nutrimento e idratazione prevenendo la comparsa delle doppie punte.

## PIRAMIDE OLFATTIVA

### Note di testa

Anice, fragola, lampone, cocco

### Note di cuore

Rosa, eliotropico

### Note di fondo

Vaniglia, muschio, legno di sandalo, legnoso, fava tonka, caramellata

deep repair



## deep repair EXPERIENCE

1

Dopo aver bagnato i capelli, versare sul palmo della mano qualche pump di **DEEP REPAIR SHAMPOO** e massaggiare la cute con i polpastrelli in senso antiorario proseguendo poi sulle lunghezze dei capelli. Sciacquare. Ripetere se necessario.

2

Distribuire su lunghezze e punte qualche pump di **DEEP REPAIR CREAM**. Massaggiare le lunghezze dalla base verso le punte per due minuti insistendo sulle zone maggiormente danneggiate. Risciacquare abbondantemente.

3

Avvolgere i capelli con un turbante e procedere con lo styling desiderato.



La temperatura ottimale dell'acqua dovrà essere neutra: né calda, né fredda.

DNA





## Experience per capelli ricci e mossi

Twirl esalta la forma naturale del capello riccio o mosso, migliorando elasticità, idratazione e definizione. La sua formula intelligente aiuta il riccio a mantenere la forma nel tempo, grazie a ingredienti che favoriscono la memoria e la flessibilità della texture. I capelli risultano ordinati ma leggeri, morbidi al tatto e protetti dall'effetto crespo, anche in presenza di umidità. Per ricci disciplinati, luminosi e pieni di movimento.



### SHAMPOO

Deterge delicatamente lasciando la fibra morbida ed elastica. La presenza di tensioattivi delicati e un ricco complesso botanico aiuta a mantenere l'idratazione e a riequilibrare il cuoio capelluto. I capelli risultano leggeri, nutriti e pronti a definire la propria forma naturale.

#### Formati disponibili

1000 ml  
300 ml  
50 ml



### CREAM

Conditioner che districa e ammorbidisce con leggerezza, rendendo i capelli più facili da modellare. Il mix di oli vegetali e proteine rafforza la fibra e ne migliora la flessibilità, contribuendo a ridurre l'effetto crespo. La texture compatta e flessibile dei ricci si mantiene anche nei giorni successivi. Utilizzalo anche come pre-shampoo per la CSC o come co-wash.

#### Formati disponibili

1000 ml  
300 ml  
50 ml



Ideale per **capelli ricci o mossi** che tendono a perdere definizione, risultano opachi o difficili da gestire.

## INGREDIENTI

La presenza di estratto di **semi di chia**, **olio di jojoba** e **squalane** assicura nutrimento e morbidezza senza appesantire. Le **proteine vegetali** idrolizzate lavorano sulla struttura interna del capello, rinforzandolo e aumentandone la resistenza. La fitocheratina ottenuta da **riso e canapa** aiuta a migliorare elasticità e compattezza della fibra. Il polimero di guar contribuisce a ridurre il crespo e a mantenere la definizione nel tempo, anche in presenza di umidità.

## PIRAMIDE OLFATTIVA

### Note di testa

Bergamotto, note Ozonate, Foglie di Cedro

### Note di cuore

Garofano, Palmarosa, Ylang Ylang, Mughetto

### Note di fondo

Alga Marina, Vetiver, Patchouly, Sandalo, Muschio Bianco

twirl



## twirl EXPERIENCE

1

Dopo aver bagnato i capelli, versare sul palmo della mano qualche pump di **TWIRL SHAMPOO** e massaggiare la cute con i polpastrelli in senso antiorario proseguendo poi sulle lunghezze dei capelli. Sciacquare. Ripetere se necessario.

2

Distribuire su lunghezze e punte qualche pump di **TWIRL CREAM**. Massaggiare le lunghezze dalla base verso le punte per due minuti. Risciacquare abbondantemente.

3

Avvolgere i capelli con un turbante e procedere con lo styling desiderato.

DNA



## twirl deep EXPERIENCE

Per chi desidera un riccio dall'effetto WOW. Dopo un periodo di stress o trattamenti chimici. Ideale per ricci che risultano secchi, sfibrati, crespi, opachi. **Si basa sul metodo C-S-C (Cream-Shampoo-Cream):** una forma di SPA per il capello riccio. Non è solo una sequenza, ma un modo di **rispettare il riccio** fin dall'inizio: **lo proteggo, lo pulisco senza aggredirlo, e poi lo sigillo.**

1

Inumidire i capelli con uno spruzzino. Applicare **TWIRL CREAM** solo su lunghezze e punte con la tecnica Twist Avvolgente (dividere la chioma in sezioni larghe e avvolgere ogni ciocca con il prodotto accompagnando il movimento con le dita, mantenendo una tensione costante e seguendo la lunghezza del capello). Lasciare in posa 5 minuti (meglio se con panno caldo o cuffia). Risciacquare abbondantemente con acqua e tamponarne delicatamente senza rimuovere tutta l'acqua.

2

Emulsionare **TWIRL SHAMPOO** solo sulla cute massaggiandola con movimenti circolari in senso antiorario (l'emulsione scenderà così anche sulle lunghezze). Risciacquare. Ripetere se necessario. Tamponare l'eccesso d'acqua.

3

Applicare **TWIRL CREAM** su lunghezze e punte (su capelli fini emulsionare la cream con acqua sulle mani) con tecnica Praying hand+Scrunch (strofinare il prodotto tra le mani e distribuirlo in una sezione di capelli con le mani aperte e piatte. Far scivolare le mani lungo i capelli dalle radici alle punte, senza strizzare, in modo da distribuire il prodotto uniformemente e sigillare la cuticola. Infine portare le punte dei capelli verso le radici, stringendo delicatamente tra le mani. Ripetere su tutte le sezioni: praying hands prima, scrunch dopo). Lasciare in posa 2 minuti.

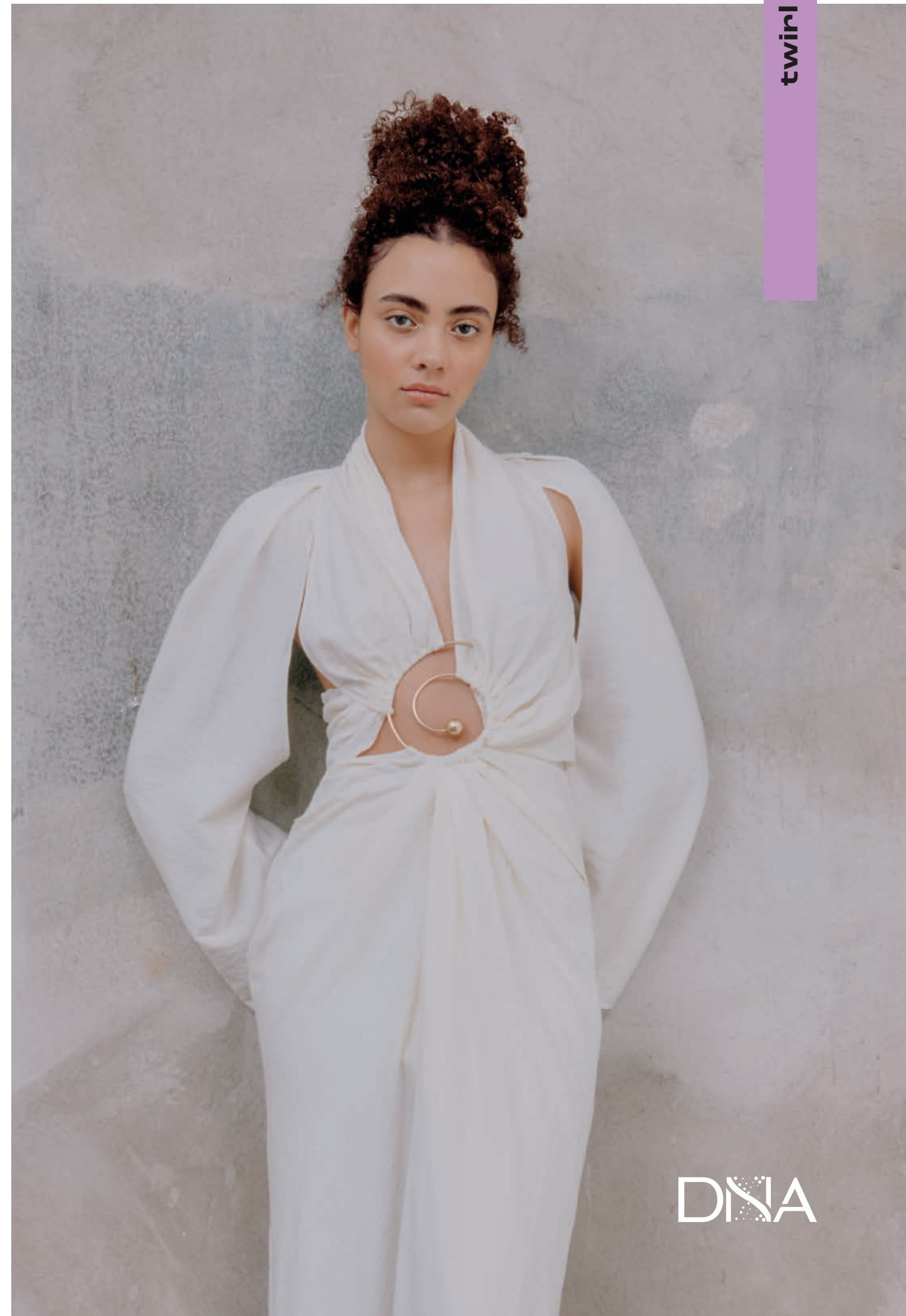
4

Risciacquare con acqua da tiepida a fresca. Tamponare leggermente i capelli preservando un buon grado di umidità. Procedere allo styling tramite **CURL MAPPING** utilizzando il prodotto più idoneo al risultato desiderato.

**TIPS:** su capelli molto sporchi fare prima un Twirl Shampoo.

**FREQUENZA CONSIGLIATA:**  
ogni 2 settimane.

twirl



DNA



upgrade



## Spray potenziante

Upgrade Spray può essere utilizzato con tutte le Cream DNA trasformandole in maschere potenziate, mantenendo lo stesso tempo di posa e amplificandone gli effetti. La sua particolare formulazione facilita al contempo la pettinatura.



Formato disponibile

250 ml

## INGREDIENTI

Gli oli naturali della **crusca di riso** e dell'**olio di ricino** con gli estratti vegetali del **tartufo bianco**, dell'idrolizzato di **castagna** e di **semi di canapa** lavorano in sinergia con le Cream per amplificarne gli effetti e costruire al contempo un film sul capello in grado di riparare i danni, donare maggiore forza ed elasticità, idratare profondamente e migliorare la struttura del capello, riducendo la rottura e favorendo una crescita sana.

## PIRAMIDE OLFATTIVA

### Note di testa

Bergamotto-limone

### Note di cuore

Gelsomino, lilla, violetta, rosa

### Note di fondo

Legnosa, ambrata, vaniglia, fava tonka, fieno, legno cedro, patchouly, musk



## upgrade EXPERIENCE

1

Dopo aver bagnato i capelli, versare sul palmo della mano qualche pump di **SHAMPOO DNA** e massaggiare la cute con i polpastrelli in senso antiorario proseguendo poi sulle lunghezze dei capelli. Sciacquare. Ripetere se necessario.

2

Vaporizzare **UPGRADE SPRAY** sulle lunghezze, non risciacquare.

3

Distribuire su lunghezze e punte qualche pump di **CREAM DNA** in base alla necessità. Massaggiare le lunghezze dalla base verso le punte per due minuti. Risciacquare abbondantemente.

4

Avvolgere i capelli con un turbante e procedere con lo styling desiderato.



La temperatura ottimale dell'acqua dovrà essere neutra: né calda, né fredda.

DNA





## Experience rigenerante

Con Salon Spa fai vivere un'experience esclusiva e di lusso, personalizzata in base alle esigenze del capello del tuo cliente. Una coccola che amplia il tuo menù servizi, valorizzando la tua professionalità.

Salon Spa è un trattamento rigenerante altamente concentrato, ispirato ai più lussuosi servizi viso, che dona idratazione profonda e ricostruzione intensa.

### Formato disponibile

125 ml

### INGREDIENTI

A base di **fitocheratina**, un prodotto completamente vegetale che funge da sostituto della cheratina animale, derivato dalla bioliquefazione enzimatica di **semi di canapa** e **proteine del riso**, in grado di donare ai capelli una maggiore forza ed elasticità.

La combinazione tra l'estratto idrolizzato di **castagna**, l'estratto di **tartufo** e olio fermentato di **Argan** fortifica e rende i capelli elastici, nutrendoli ed esaltandone la brillantezza, ristrutturando al contempo la fibra capillare in profondità.



### PIRAMIDE OLFATTIVA

#### Note di testa

Bergamotto, spezie, ambra

#### Note di cuore

Patchouly, iris, legno cedro

#### Note di fondo

Vaniglia, cisto labdano, benzoino

DINA



salon spa EXPERIENCE

Trasporta il cliente in un'oasi di relax grazie a un massaggio esclusivo e dedicato mentre i capelli ricevono un trattamento rigenerante.

- 1

Far accomodare la cliente al lavaggio. Inumidire i capelli e distribuire qualche pump di Shampoo DNA in base alle esigenze della cliente, massaggiando in senso antiorario con entrambi i palmi delle mani e appoggiando lievemente i polpastrelli alla cute. Alternare con un massaggio "a ragnetto": posizionare le mani sul cranio in maniera speculare (una opposta all'altra) poggiando i polpastrelli sul perimetro delle attaccature. Portare le mani al centro della testa. Ripetere in senso antiorario sull'intera superficie del cranio. Sciacquare. Ripetere il punto 1 se necessario.
- 2

Coprire i capelli con un asciugamano e riportare la cliente in postazione. Miscelare per ogni pump di **CREAM 2** pump di **SALON SPA**, finché non diventa una crema.
- 3

Dividere la capigliatura in sezioni e distribuire con il pennello la crema dalla radice alle punte e pettinare.
- 4

Coprire i capelli con un turbante/asciugamano caldo.
- 5

Scaldare il turbante con fonte di calore per 3 minuti e lasciare agire per 15 minuti
- 6

Togliere il turbante ed effettuare un massaggio a "ragnetto" come descritto nel punto 1.
- 7

Risciacquare abbondantemente con acqua accarezzando le lunghezze.
- 8

Procedere con lo styling desiderato

salon shine EXPERIENCE

Per una luminosità extra e capelli morbidi, pettinabili e sani dalle radici alle punte.



- 1

Far accomodare la cliente al lavaggio. Inumidire i capelli e distribuire qualche pump di **SHAMPOO DNA** in base alle esigenze della cliente, massaggiando in senso antiorario. Ripetere se necessario.
- 2

Coprire i capelli con un asciugamano e riportare la cliente in postazione. Miscelare 20ml di acqua con 15 pump di **SALON SPA** finché non assume una consistenza simile a gel.
- 3


Dividere la capigliatura in sezioni di massimo 2cm e distribuire con il pennello il gel dalla radice alle punte.
- 4


Massaggiare e pettinare le lunghezze. Coprire i capelli con un turbante/asciugamano caldo.
- 5

Scaldare il turbante con fonte di calore per 3 minuti e lasciare agire per 15 minuti.
- 6

Risciacquare abbondantemente con acqua.
- 7

Procedere con lo styling desiderato.

 La temperatura ottimale dell'acqua dovrà essere neutra: né calda, né fredda.

 La temperatura ottimale dell'acqua dovrà essere neutra: né calda, né fredda.

DNA



# Condividi la tua Care Experience.

Il tuo salone, i tuoi look e le tue esperienze sono importanti per noi. Oltre ad essere stati lo stimolo per creare questa collezione, sono la spinta quotidiana che ci dirige verso obiettivi sempre più ambiziosi.

Scopri la nostra community nei social e condividi le foto delle tue esperienze taggando **@dnageneration**



[dnageneration.it](https://dnageneration.it)

